



Förderer Troughing Tragrollen Rollen Technische Daten



Conveyor IDLER Spezifikation HIC hergestelt UNIVERSAL Marke

Universal Tragrollen gewährleistet Erreichung der operativen Erfolg der Gurt Förderanlagen, in einer Form, die Hülle besteht aus Form Mild Steel ERW s schwarz Stahlrohr ersetzt IS: 9295 & IS: 1239, gepressten Stahl -Gehäuse aus CRCA Blatt, Stiel des hellen Stahl-Stange, Verschlussystem bestehend aus (Back -Siegel-, Doppel-labyrinth, Formteile Staub abdecken, ein Regen -Mütze), einzigen Stück Stahl hergestelt IDLER Rahmen und Walzen mit ergreifen resistent Kugellager ersetzt und IS: 8598.



Förderer Troughing
Tragrollen

Material Handling Fördertechnik IDLER Rollen

- Troughing Idler (3 / 5 Rollen) für die
- Flat Auswirkungen Förderband IDLER
- Zurück Idler (1 Rolle) für die Rückkehr
- Selbst-angleichen Zurück Idler
- Troughing Auswirkungen Idler (Gummi beschichtet)
- Idler Roller Andere, als je spezifischen Anforderungen

Material Handling Equipment Förderband Roller technische Spezifikation

BELT		ROLLER		MONTAGE		HEIGHTDIMENSION "H"									
Breite		Länge		Abmessungen		ROLLERDIA "D"									
W	L	L3	L1	L2	M-d	76.1	88.98	101.6	114.3	127	139.7	152.4	159	165	
400	160	500	690	755	M12	200	200	200	225	225	-	-	-	-	
450	190	550	740	805	M12	200	200	200	225	225	-	-	-	-	
500	200	600	790	855	M12	200	200	200	225	225	-	-	-	-	
600	235	700	890	950	M12	-	-	-	225	225	-	-	-	-	
650	250	750	940	1000	M12	-	-	-	225	225	275	-	-	-	
750	290	850	1040	1100	M12	-	-	-	225	225	275	-	-	-	
800	315	950	1090	1150	M12	-	-	-	225	225	275	275	275	-	
900	350	1050	1190	1250	M12	-	-	-	225	225	275	275	275	-	
1000	380	1150	1290	1350	M12	-	-	-	225	225	275	275	275	-	
1200	465	1400	1490	1560	M16	-	-	-	240	240	275	275	275	290	
1400	530	1600	1690	1750	M16	-	-	-	240	240	275	275	275	290	
1600	600	1800	1900	1950	M16	-	-	-	240	240	275	275	275	290	
1800	670	2000	2100	2150	M20	-	-	-	240	240	275	275	275	290	
2000	750	2200	2300	2350	M20	-	-	-	240	240	275	275	275	290	



Kontakt für zitiere :

HIC International Co. (Industrie-Valve-Produkten geschmiedet Steel Body Div.)

D-136, Shankar Road, New Delhi - 110060, Indien

Telefon : 91-11-6547 2400, 2874 5120

Fax : 91-11-2874 2791

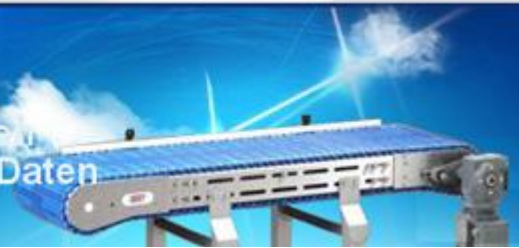
E-mail : universal@hic-india.com; belts@universaldelhi.org

Website : <http://www.rubber-steel-industrial-products.com>

In Schlüsselpositionen beschäftigtes Personal : Herr Anil Gupta, Präsident



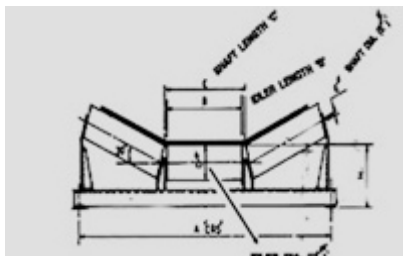
Förderer Troughing Tragrollen Rollen Technische Daten



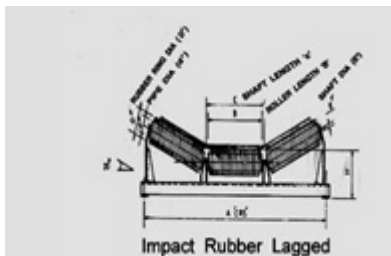
Conveyor Roller Informationen zu liefernden mit Anfrage oder Bestellung

1. Für Spurbreite, sagen, 800mm oder 1000mm & so weiter.
2. Grad der Kommissionierung raupenkettenspanner d. h. 200 oder 350 und so weiter.
3. Winkel-Größe verwendet werden, dh 50x50x6 oder 65x65x6 & so weiter, wenn auf allen ausdrücklich anzugeben.
4. IDLER Leitung-Größe (OD) in mm.
5. Insgesamt O.D. für den Fall, Gummi ausgekleidet sind Tragrollen reqd. Auswirkungen für Tragrollen.
6. Gehäusematerial d. h. CRCA Stahl oder WZ Und so weiter.
7. Eingedenk Größe, Art & make dh 6205 oder 420205 und so weiter.
8. IDLER Roller Menge in Nr.
9. Ihre detaillierte Zeichnung. Wenn möglich.

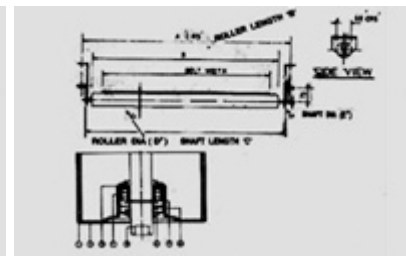
P.no.	Beschreibung	QTN	Material
1	ROLLER PIPE	1	MS-erw
2	Lagergehäuse	2	CRCA
3	REAR SEAL	1	NYLON-6
4	Lager	1	STANDARD
5	Schacht	1	BRIGHT BAR
6	Gummidichtung	2	NEOPRENE
7	Sicherungsring	1	HEAVY DUTY
8	VERSCHLUSS	1	NYLON-6



Carrying Troughing Tragrollen



Verzögerten Auswirkungen Gummi Rollen



Zurück selbst ausrichten Tragrollen

Disclaimer :Information, schriftliche und mündliche werden von HIC, bezogen auf seine Produkte, die sie bestimmt, die als zuverlässig gelten und keine Verpflichtungen irgendwelcher Art in Bezug auf ihre Verwendung. Die Käufer der Marke UNIVERSAL industrielle Produkte sollten selbst bestimmen, die Eignung dieser Produkte.



Kontakt für zitiere :

HIC International Co. (Industrie-Valve-Produkten geschmiedet Steel Body Div.)

D-136, Shankar Road, New Delhi - 110060, Indien

Telefon : 91-11-6547 2400, 2874 5120

Fax : 91-11-2874 2791

E-mail : universal@hic-india.com; belts@universaldelhi.org

Website : <http://www.rubber-steel-industrial-products.com>

In Schlüsselpositionen beschäftigtes Personal : Herr Anil Gupta, Präsident