



## Trasportatori Troughing Idlers Rulli specifiche tecniche



### Conveyor Idler Specifiche Di Prodotto HIC Fabbricati UNIVERSALE Marca

Idlers universale assicura il raggiungimento del successo operativo di nastri trasportatori, in un certo senso, il serbatoio è fatto forma lieve ERW in acciaio nero tubo di acciaio che sostituisce IS: 9295 e IS: 1239, pressati in acciaio alloggi da foglio CRCA, luminoso albero di sbarra di acciaio, sistema di chiusura costituito da: (back-sigillo, in doppio labryinth, modellati coprire polvere, un berretto di pioggia), unico pezzo di acciaio fabbricati pigro telaio e rulli dotati di cogliere resistente cuscinetti a sfere e sostituisce IS: 8598.



Trasportatori  
Troughing Idlers

#### La manipolazione del materiale trasportatore Idler rulli

- Troughing Idler (3 / 5 rotoli) per l'esecuzione
- Piatto impatto nastro trasportatore Idler
- Torna Idler (1 rotolo) per il ritorno
- Self-Allineamento Torna Idler
- Impatto Troughing Idler (rivestiti di gomma)
- Idler Roller Altri, come per esigenze specifiche



#### **Contatto Per Citazione :**

HIC INTERNAZIONALE CO-Prodotti in Qhisa Idlers Rullo Div.

D-136, Shankar Road, New Delhi - 110060, India

**Telefono :** 91-11-6547 2400, 2874 5120

**Fax:** 91-11-2874 2791

**E-mail :** universal@hic-india.com; belts@universaldelhi.org

**Sito Web :** <http://www.rubber-steel-industrial-products.com>

**Il Personale Chiave :** Signor Anil Gupta, Presidente



## Trasportatori Troughing Idlers Rulli specifiche tecniche



### Manipolazione dei materiali nastro trasportatore a rulli specifiche tecniche

CINTURA		ROLLER		MONTAGGIO		HEIGHTDIMENSION "H"								
LARGHEZZA		DURATA		DIMENSIONI		DIMENSIONSROLLERDIA "D"								
W	L	L3	L1	L2	M-d	76.1	88.98	101.6	114.3	127	139.7	152.4	159	165
400	160	500	690	755	M12	200	200	200	225	225	-	-	-	-
450	190	550	740	805	M12	200	200	200	225	225	-	-	-	-
500	200	600	790	855	M12	200	200	200	225	225	-	-	-	-
600	235	700	890	950	M12	-	-	-	225	225	-	-	-	-
650	250	750	940	1000	M12	-	-	-	225	225	275	-	-	-
750	290	850	1040	1100	M12	-	-	-	225	225	275	-	-	-
800	315	950	1090	1150	M12	-	-	-	225	225	275	275	275	-
900	350	1050	1190	1250	M12	-	-	-	225	225	275	275	275	-
1000	380	1150	1290	1350	M12	-	-	-	225	225	275	275	275	-
1200	465	1400	1490	1560	M16	-	-	-	240	240	275	275	275	290
1400	530	1600	1690	1750	M16	-	-	-	240	240	275	275	275	290
1600	600	1800	1900	1950	M16	-	-	-	240	240	275	275	275	290
1800	670	2000	2100	2150	M20	-	-	-	240	240	275	275	275	290
2000	750	2200	2300	2350	M20	-	-	-	240	240	275	275	275	290

### Convogliatore a rulli informazioni devono essere fornite con la richiesta di informazioni o di ordine

1. Per cintura di larghezza, 800 millimetri dire o 1.000 millimetri e così via.
2. Grado di raccolta idlers vale a dire 200 o 350 e così via.
3. Angolo di dimensioni da utilizzare cioè 50x50x6 e 65x65x6 o così via, se a tutti i specificamente per essere dichiarato.
4. Idler taglia di tubo (OD) in mm.
5. Nel complesso O.D. in caso di gomma rivestiti idlers sono reqd. Impatto per Idlers.
6. Materiale vale a dire CRCA acciaio o C.I. E così via.
7. Cuscinetto dimensione, il tipo e cioè rendere 420 205 o 6205 e così via.
8. Idler rullo in quantità nn.
9. Il tuo disegno dettagliato. Se possibile.

P.no.	DESCRIZIONE	MATERIALE	QTN
1	ROLLER TUBO	1	MS-erw
2	CUSCINETTO	2	CRCA
3	RETRO SIGILLO	1	NYLON-6
4	CUSCINETTO	1	STANDARD
5	ASTA	1	LUMINOSO BAR
6	SIGILLO	2	NEOPRENE
7	ANELLO	1	HEAVY DUTY
8	SUGGELLI	1	NYLON-6

#### Contatto Per Citazione :

HIC INTERNAZIONALE CO-Prodotti In Qhisa Idlers Rullo Div.

D-136, Shankar Road, New Delhi - 110060, India

**Telefono :** 91-11-6547 2400, 2874 5120

**Fax:** 91-11-2874 2791

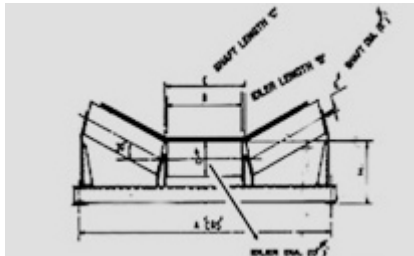
**E-mail :** universal@hic-india.com; belts@universaldelhi.org

**Sito Web :** <http://www.rubber-steel-industrial-products.com>

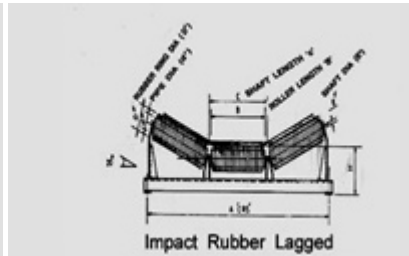
**Il Personale Chiave :** Signor Anil Gupta, Presidente



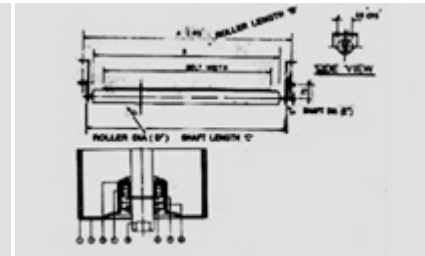
## Trasportatori Troughing Idlers Rulli specifiche tecniche



Che trasportano Troughing Idlers



Impatto ritardato rulli di gomma



Torna auto allineare Idlers

Disclaimer : Information, scritte e orali sono forniti da HIC, relativa ai suoi prodotti, che determina per essere affidabili e non passivi di qualsiasi natura in relazione ai suoi usi. L'acquirente di prodotti industriali di marca UNIVERSALE debba determinare autonomamente l'idoneità di tali prodotti.



### Contatto Per Citazione :

HIC INTERNAZIONALE CO-Prodotti in Qhisa Idlers Rullo Div.

D-136, Shankar Road, New Delhi - 110060, India

**Telefono** : 91-11-6547 2400, 2874 5120

**Fax**: 91-11-2874 2791

**E-mail** : universal@hic-india.com; belts@universaldelhi.org

**Sito Web** : <http://www.rubber-steel-industrial-products.com>

**Il Personale Chiave** : Signor Anil Gupta, Presidente